

Wer A sagt kann auch B sagen!

A wie Antrieb

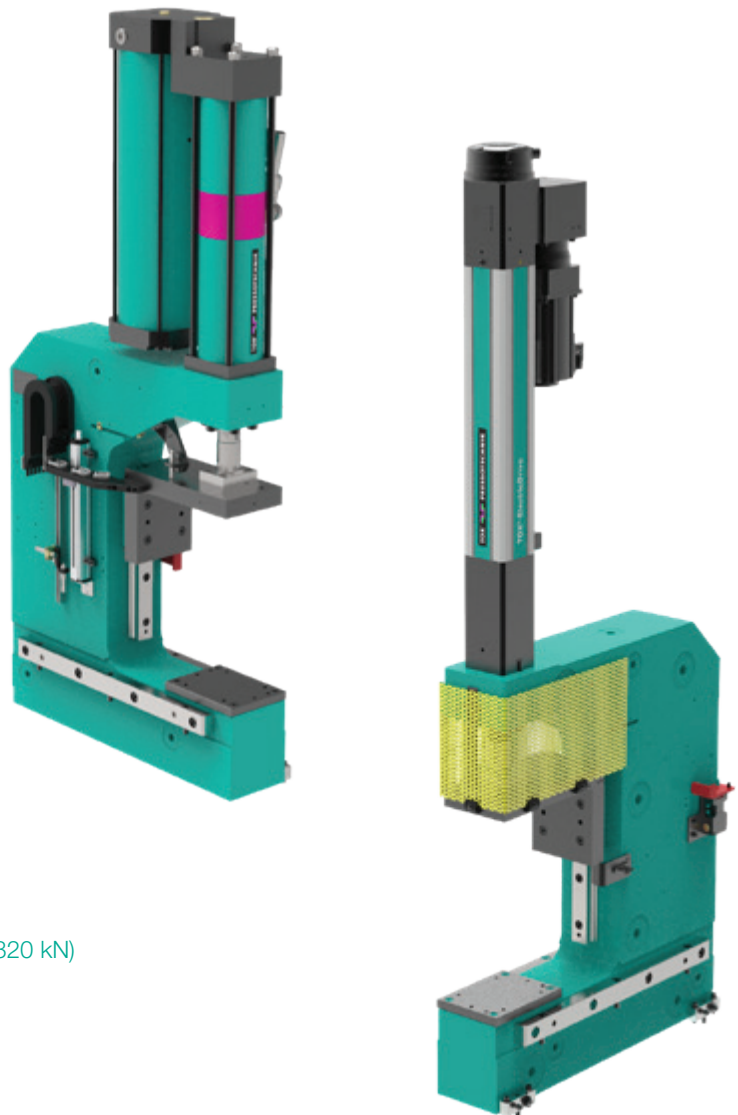
Unsere Antriebe: Der elektromechanische TOX®-ElectricDrive, das pneumohydraulische TOX®-Kraftpaket und die TOX®-Hydraulikzylinder HZL / HZO: alle eine Klasse für sich!

B wie Bügel

Unsere Bügel: verwindungssteife und stabile C-Bügel, gemacht für den Einsatz in manuellen sowie automatisierten Maschinen.

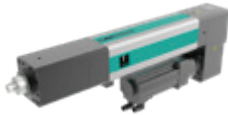
Perfektes Team!

Schonen Sie Ihre Ressourcen und erhalten Sie von uns eine perfekt aufeinander abgestimmte und montierte Baugruppe fertig zum Einbau. Wählen Sie Anwendung, Presskraft (max. 320 kN) und Zubehör und wir machen Ihnen ein Angebot.



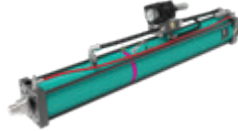
Antrieb + Bügel (Sets bis 320 kN)

TOX®-Antriebe



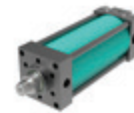
TOX®-ElectricDrive

- Elektromechanische Servoantriebe mit Presskräften von bis zu 1000 kN
- Energieeffizient und hochpräzise
- Gesamthübe bis 450 mm



TOX®-Kraftpaket

- Pneumohydraulische Antriebszylinder mit Presskräften von 2 - 2000 kN
- Krafthübe bis 69 mm
- Gesamthübe bis 400 mm

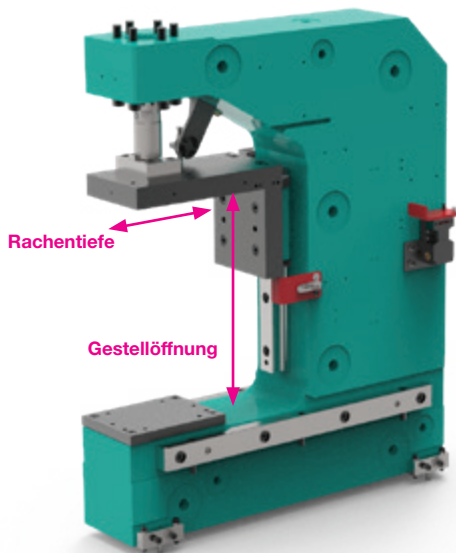


TOX®-Hydraulikzylinder HZL/HZO

- Einfachwirkender Arbeitszylinder mit Presskräften von bis zu 770 kN
- Gesamthübe bis 200 mm
- Meist in Verbindung mit X-KT-Systemen

Multifunktionaler Bügel CMB

NEU!



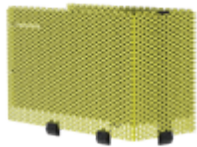
Für Sie fertig auskonstruiert:

- Ideal für Clinch-, Press- und Stanzanwendungen (Stanzkraft: 50% der max. Presskraft des Bügels)
- Modulares Zubehör beidseitig montierbar, auch nachträglich
- Schnelle Lieferzeit und fertig zum Einbau
- Passend für alle Antriebe **TOX®-ElectricDrive**, **TOX®-Kraftpaket** und **TOX®-Hydraulikzylinder** bis 320 kN
- In 3 verschiedenen Varianten erhältlich:

| C-Bügel Typ | Presskraft | Gestellöffnung | Rachentiefe | max. Hub |
|----------------------|-----------------|----------------|-------------|----------|
| CMB 010 - 050 | 10 kN - 52 kN | 430 mm | 200 mm | 200 mm |
| CMB 050 - 160 | 48 kN - 158 kN | | | |
| CMB 100 - 320 | 100 kN - 320 kN | | | |

Zubehör

Alles für Ihren Einsatz!



Rückhubschutz ZRS
schützt den Bediener bei Handarbeitsplätzen



Ausrichtelemente ZAE
zum Ausrichten des Bügels auf einem Untergestell



Seitenleisten ZTL
zum Einlassen des Bügels in ein Untergestell



Werkzeugtisch ZWT
zum einfachen Ausrichten und Verfesten eigener Werkzeuge



Ext. Wegmesssystem ZHW und Schaltfahne ZSF
zum Messen der aktuellen Stößel- und Werkzeugposition



Hochhalteeinrichtung ZHE
zum Abstützen des Stößels bei Wartung und Werkzeugwechsel



UT-Sensor ZUT, X-Maß-Taster ZWE, Selbsthaltung ZSH und Schaltfahne ZSF
zur Detektion des Stößels in wichtigen Prozesspositionen



OT-Sensor ZOT mit Energiekette ZEK und Schaltfahne ZSF
zur Detektion des Stößels in Grundstellung, ohne Quetschkante im Rückhub



Kraftsensor ZPS mit Energiekette ZEK und Schaltfahne ZSF
zur Bereitstellung von Presskraftdaten für eine Prozessüberwachung

Zubehör

Zuordnungstabelle

| Antriebe | Typ | C-Bügel Typ | Ausstattungen | Werkzeuggestisch ZWT | Rückhubschutz ZRS | | | | |
|-------------------------------|---------------------------------|---------------------------------------|---------------|-------------------------|----------------------|---------------------------------------|--|----------------|----------------|
| TOX®-ElectricDrive | EQ-K 005, EQ-K 010, EQ-K 030 | CMB 010 - 050 (max. 52 kN) | | ZWT 004.000.00 | ZRS 004.000.00 | | | | |
| | EX-K 010, EX-K 030, EX-K 060 | | | | | | | | |
| | EX-F 005, EX-F 010, EX-F 030 | | | | | | | | |
| TOX®-Kraftpaket | Q-S/K 001, Q-S/K 002, Q-S/K 004 | | | | | | | | |
| | X-S/K 001, X-S/K 002, X-S/K 004 | | | | | | | | |
| | X-AT 002, X-AT 004 | | | | | | | | |
| TOX®-Hydraulikzylinder | HZL 02, HZL 05 | | | | | | | | |
| | HZO 02, HZO 05 | | | | | | | | |
| TOX®-ElectricDrive | EQ-K 030, EQ-K 060, EQ-K 100 | | | | | CMB 050 - 160 (max. 158 kN) | ZAE 000.000.00 ZSL 015.000.00 ZHW 000.200.01 ZSF 000.000.00 ZHE 000.002 ZUT 000.200.00 ZWE 000.200.00 ZSH 000.200.00 ZOT 012.000.00 ZEK 000.200.00 ZPS ist individuell für den jeweiligen Antrieb festzulegen | ZWT 015.000.00 | ZRS 015.000.00 |
| | EX-K 060, EX-K 100, EX-K 200 | | | | | | | | |
| | EX-F 030, EX-F 060, EX-F 100 | | | | | | | | |
| TOX®-Kraftpaket | Q-S/K 004, Q-S/K 008, Q-S/K 015 | | | | | | | | |
| | X-S/K 004, X-S/K 008, X-S/K 015 | | | | | | | | |
| | X-AT 004, X-AT 008, X-AT 015 | | | | | | | | |
| TOX®-Hydraulikzylinder | HZL 05, HZL 07, HZL 11 | | | | | | | | |
| | HZO 05, HZO 07, HZO 11 | | | | | | | | |
| TOX®-ElectricDrive | EQ-K 060, EQ-K 100 | CMB 100 - 320 (max. 320 kN) | | ZWT 030.000.00 | ZRS 030.000.00 | | | | |
| | EX-K 100, EX-K 200 | | | | | | | | |
| | EX-F 060, EX-F 100 | | | | | | | | |
| | EPMK 300 | | | | | | | | |
| TOX®-Kraftpaket | Q-S/K 015, Q-S/K 030 | | | | | | | | |
| | X-S/K 015, X-S/K 030 | | | | | | | | |
| | X-AT 015, X-AT 030 | | | | | | | | |
| TOX®-Hydraulikzylinder | HZL 11, HZL 19, HZL 29 | | | | | | | | |
| | HZO 11, HZO 19, HZO 29 | | | | | | | | |

TOX®  PRESSOTECHNIK

TOX® PRESSOTECHNIK GmbH & Co. KG
 Riedstraße 4
 88250 Weingarten / Deutschland

Ihre Ansprechpartner finden Sie unter:
tox-pressotechnik.com